



# #SocialBlockchain.

Digitalisierung... als Antwort auf die  
Komplexität von BTHG & Co?



M. Sc. Dipl.-Inf. Michael Kolb  
<http://www.integrierte-dienste.eu>  
[digitalisierung@integrierte-dienste.eu](mailto:digitalisierung@integrierte-dienste.eu)



#Wie funktioniert die SocialBlockchain?

#Welche Vorteile bietet die SocialBlockchain?

#Demoapplikation





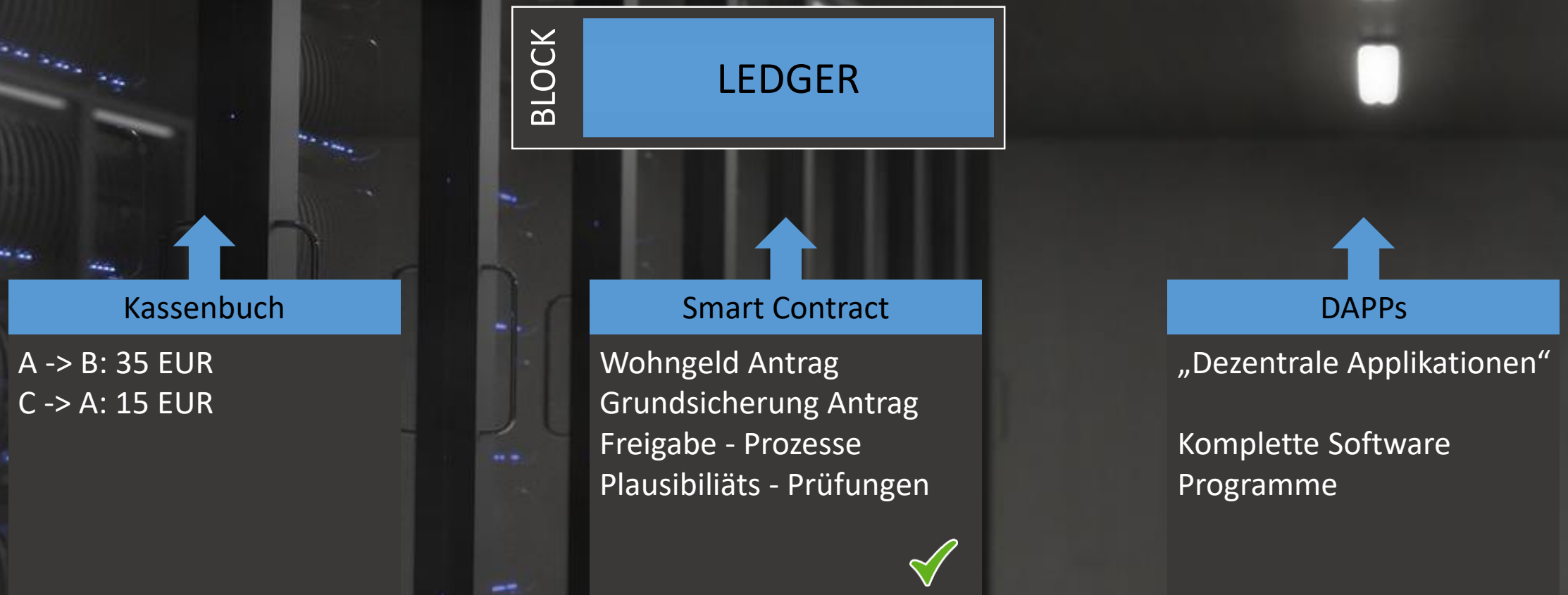
# #Wie funktioniert die SocialBlockchain?





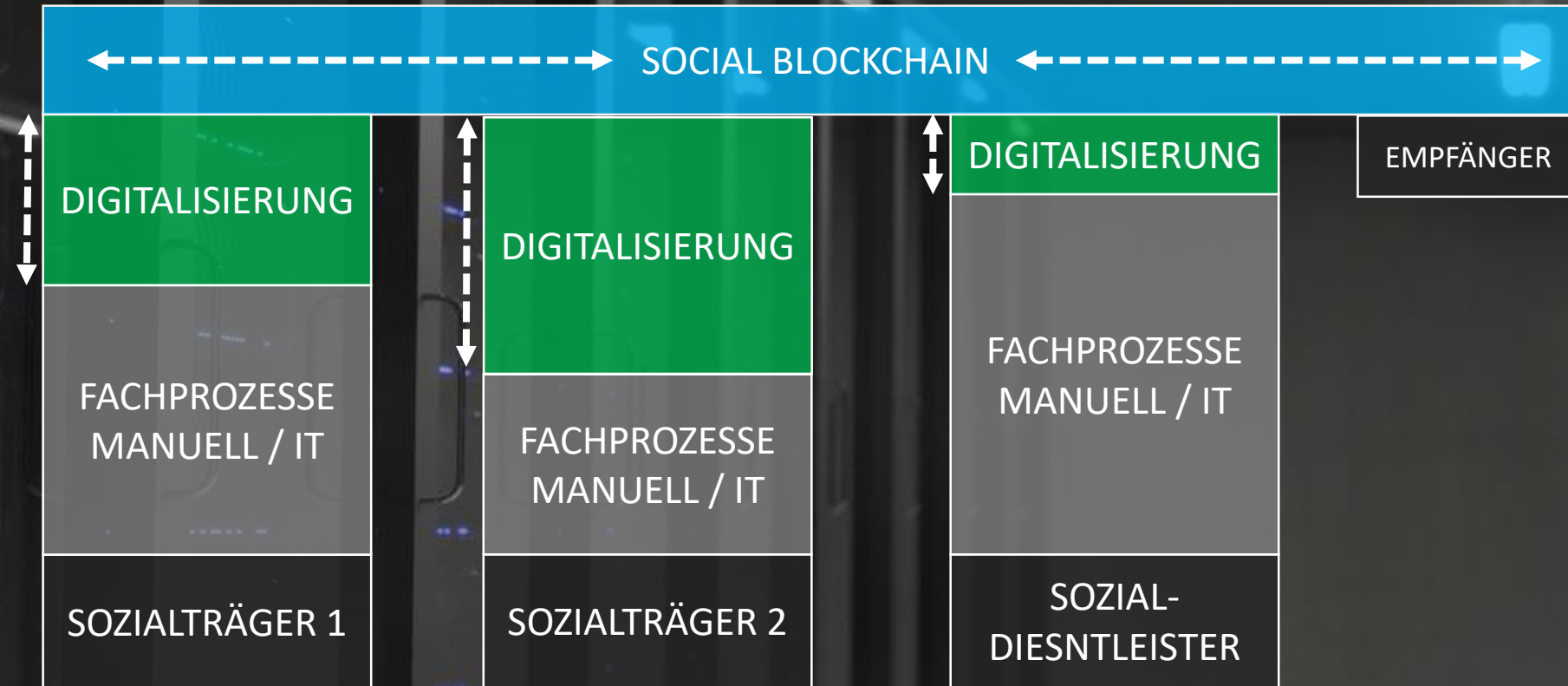


# #Wie funktioniert die SocialBlockchain?





# #Wie wird die SocialBlockchain eingesetzt?



# #Welche Vorteile bietet die SocialBlockchain?

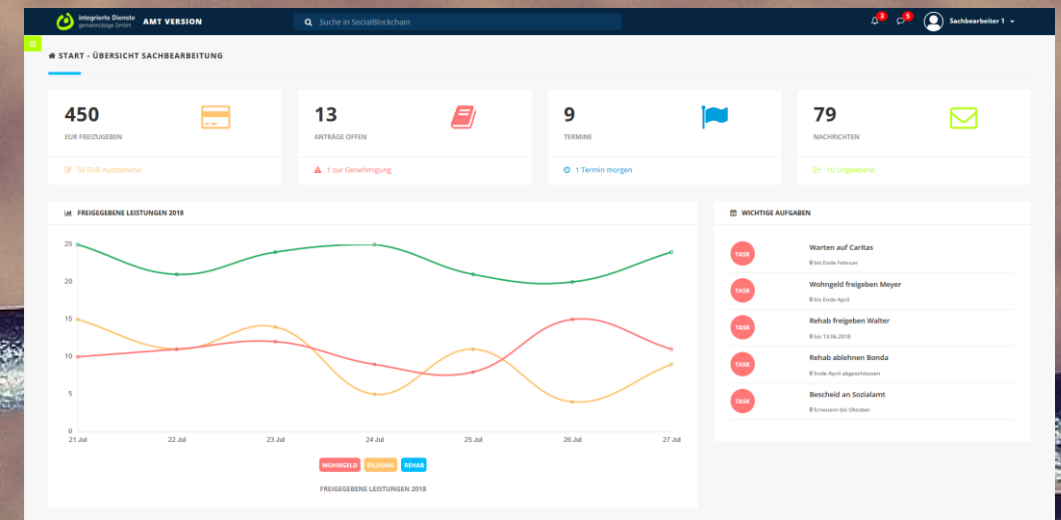
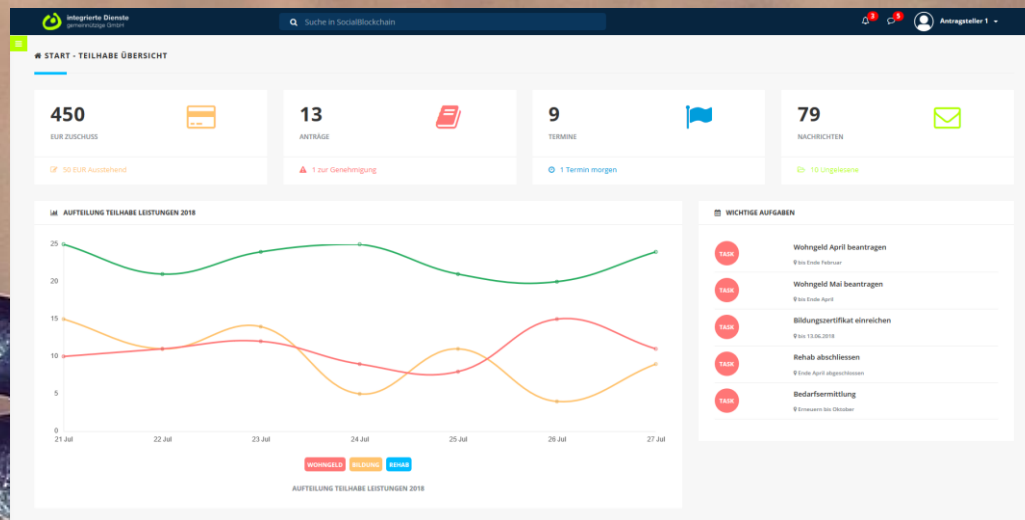
- Reduktion der Systemschnittstellen
- Höherer Grad an Automatisierung möglich
- Verminderung von Fehlangaben
- Fest definierte und automatisch laufende Prozesse
- Digitalisierung von Antragsformularen
- Barrierefreiheit und Transparenz
- Verschlüsselte Abläufe möglich
- Dezentrale Verarbeitung / Speicherung erhöht Sicherheit (kein „single point of failure“)



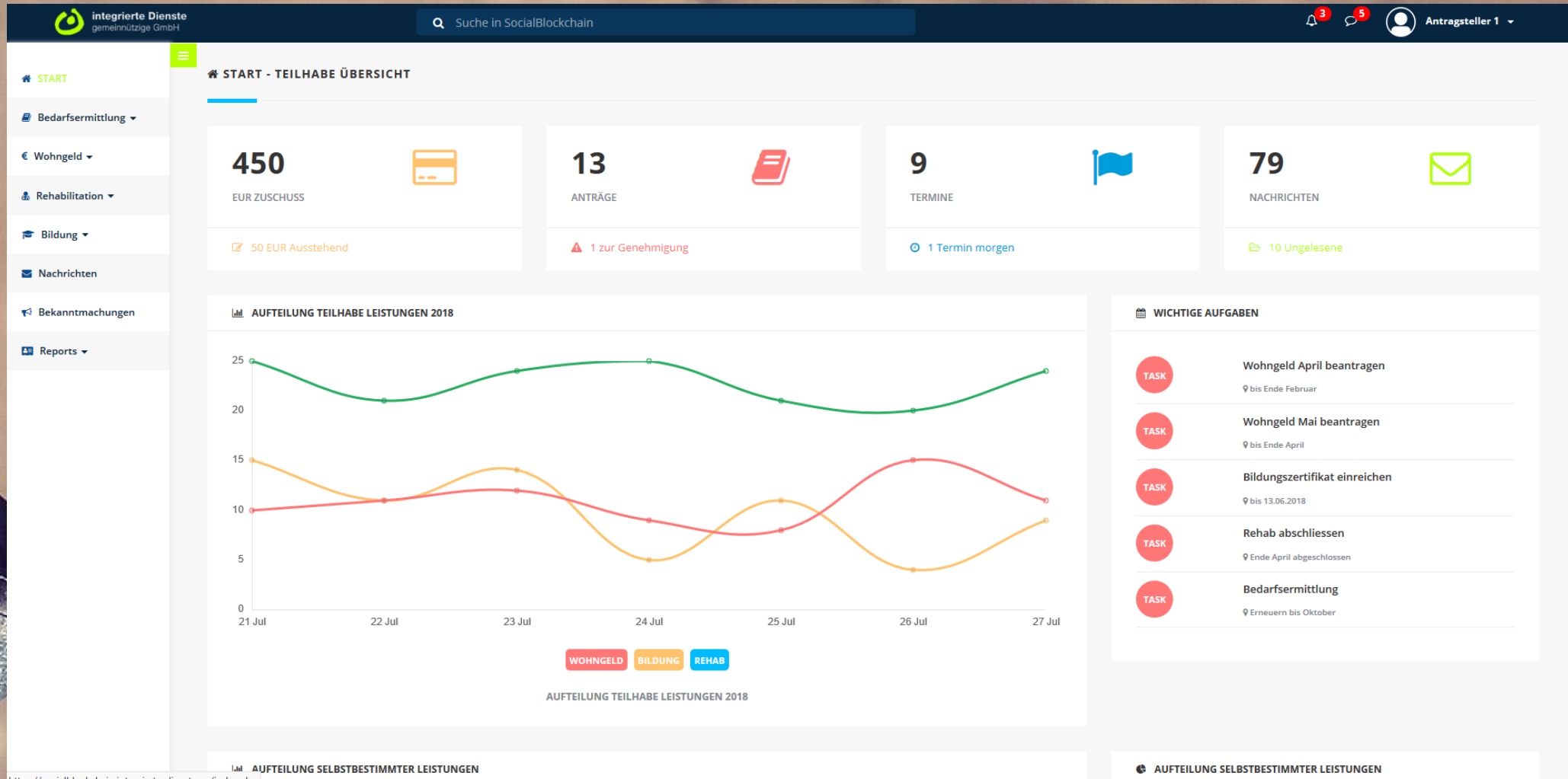
# #Demoapplikation

[#https://socialblockchain.integrierte-dienste.eu](https://socialblockchain.integrierte-dienste.eu)  
Bürgeransicht

[#https://socialblockchain.integrierte-dienste.eu/amt](https://socialblockchain.integrierte-dienste.eu/amt)  
Behördenansicht



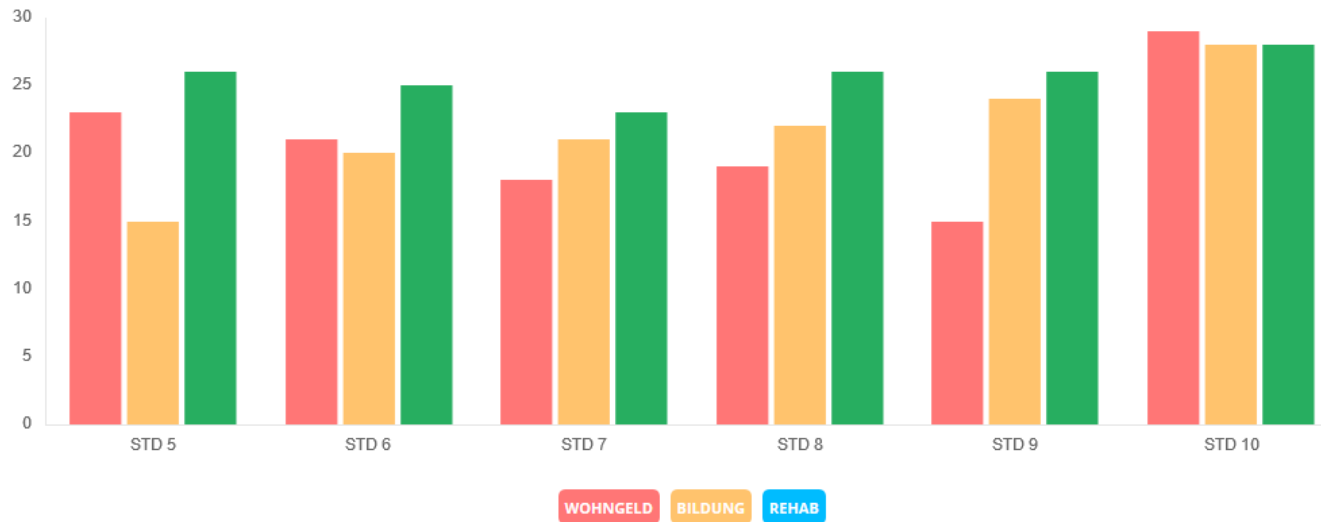
# #Demoapplikation [Bürgeransicht]





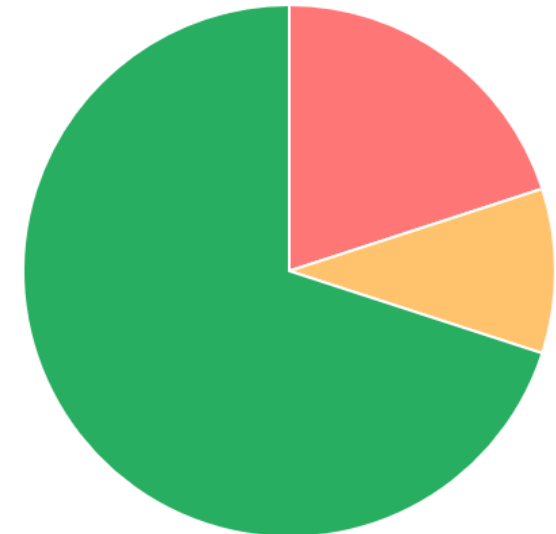
# #Demoapplikation [Bürgeransicht]

 AUFTEILUNG SELBSTBESTIMMTER LEISTUNGEN



AUFTEILUNG SELBSTBESTIMMTER LEISTUNGEN

 AUFTEILUNG SELBSTBESTIMMTER LEISTUNGEN



WOHN GELD BILDUNG REHAB





Vielen Dank für  
Ihre Aufmerksamkeit.



**Ihre Ansprechpartner**

Achim Feyhl, Michael Kolb

**Web:** [www.integrierte-dienste.eu](http://www.integrierte-dienste.eu)

**Mail:** [digitalisierung@integrierte-dienste.eu](mailto:digitalisierung@integrierte-dienste.eu)





# AGENDA

- 10:00 Eröffnung (Cornelia Meyer-Lentl) - Sachstand BTHG in Baden-Württemberg (Ingo Pezina)
- 10:15 Digitalisierung als Antwort auf Komplexität – Vision Social Blockchain (Achim Feyhl, Michael Kolb)
- 10:45 So kann es gehen: Beratung (EUTB) -> Bedarfsfeststellung -> Gesamtplan... (Lukas Hattenbach, Alex Rohrer)
- 11:15 Vom Gesamt- bzw. Teilhabeplan in die personenzentrierte, ICF-basierte Förderplanung „*Wirkungskontrolle?*“-Planung Ressourcen, Fachleistungen, Faktura (Sebastian Baas, Philipp Winkens)
- 11:45 Mieter- und Wohnungsverwaltung, Nebenkostenabrechnung, Inventarisierung ... (Michael Kolb, Holm Egerland)
- 12:15 Diskussion, Erfahrungsaustausch, Best Practices, Handlungsempfehlungen (ALLE)
- 13:00 Ende